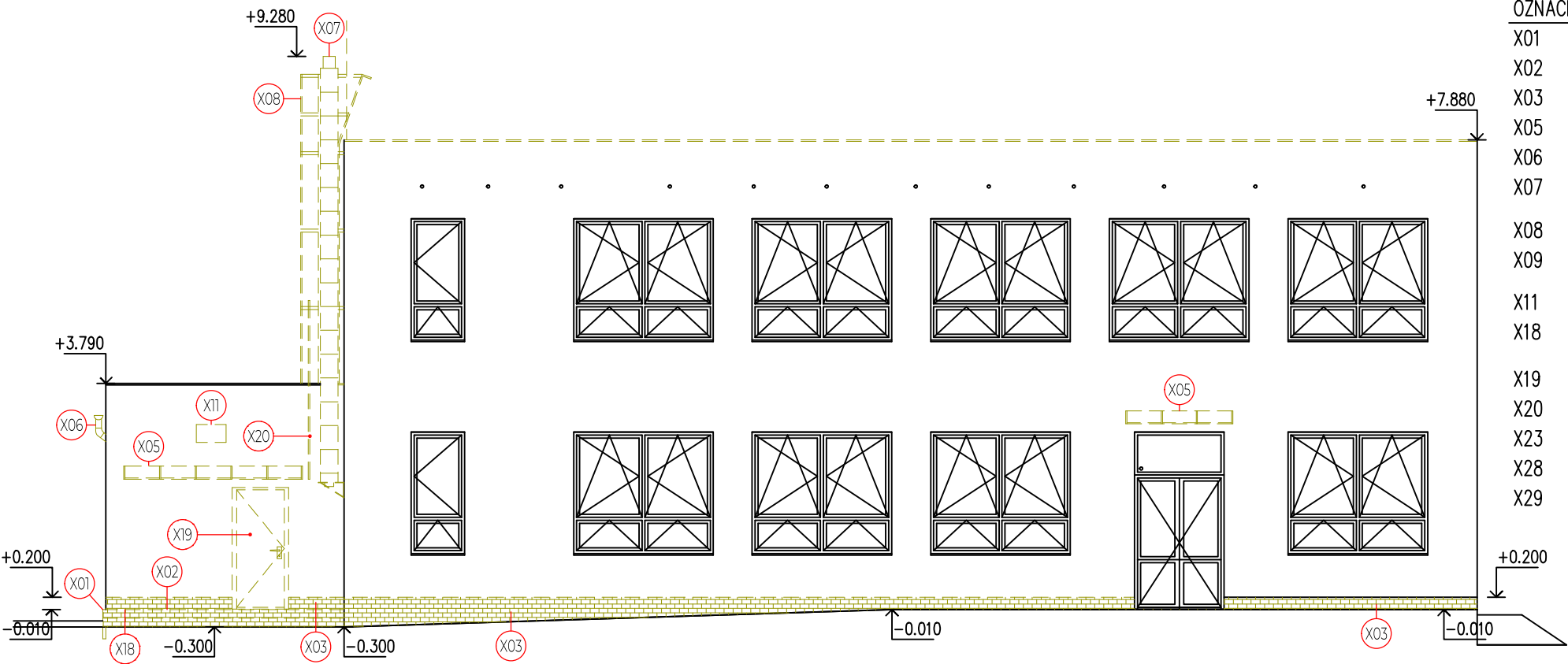


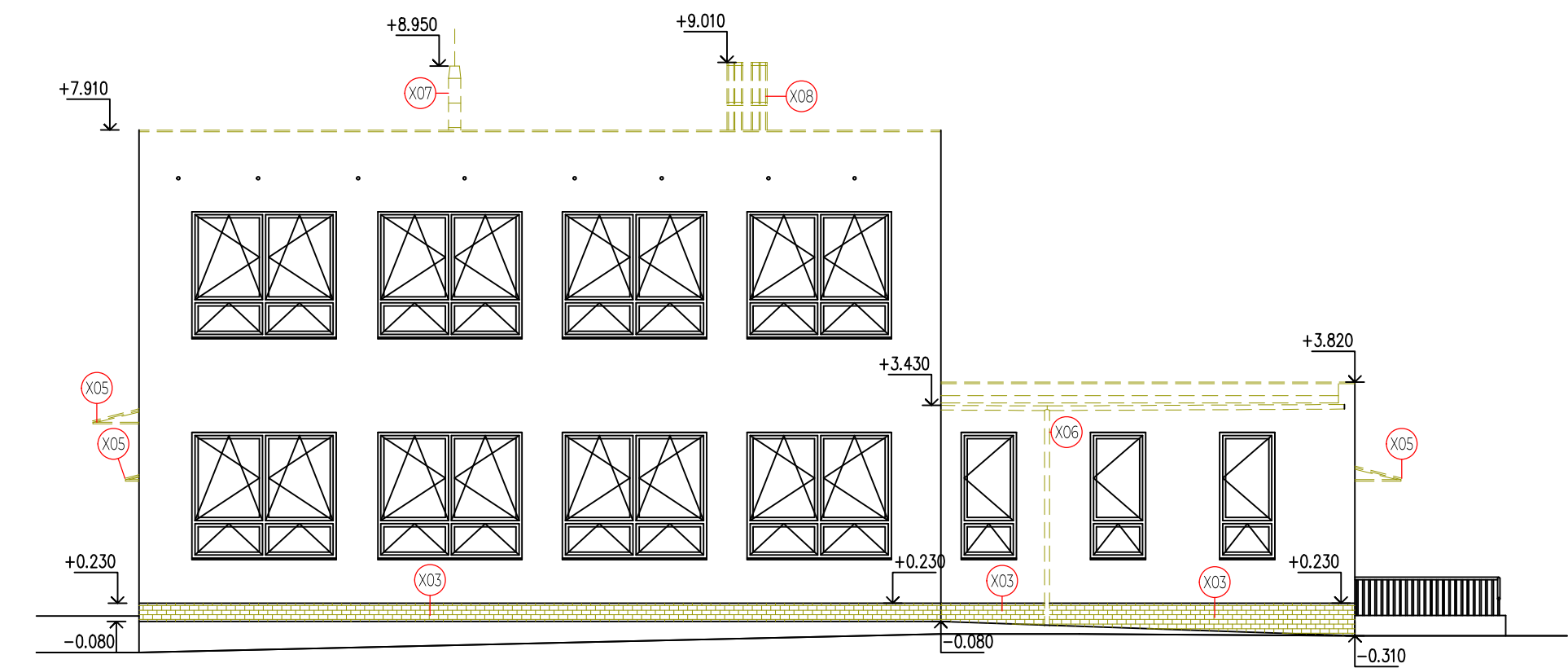
JIHOVÝCHODNÍ POHLED



Bourací práce

OZNAČENÍ	POPIS
X01	Odsekání stávající cihelné přizdívky až do hl 200 mm pod UT.
X02	Odbourání podlahy z keramické dlažby tl. 30 mm, včetně schodiškových stupňů a podstupnic
X03	Odsekání kabřincového obkladu soklu.
X05	Odřezání ocelové stříšky, výplň drátosklo.
X06	Demontáž žlabu a svodu
X07	Demontáž nerezových komínů včetně vynášecích ocelových konzol. Pozdější zpětná montáž a zapojení komínů.
X08	Demontáž stávajícího ocelového žebříku včetně odřezání konzol.
X09	Demontáž polykarbonátových tabulí ze zatřešení a boční stěny stříšky. Demontáž ocelové konstrukce stříšky.
X11	Demontáž mřížky
X18	Odbourání stávajícího betonového předloženého schodiště, včetně základů do hl. min 300 mm pod úroveň okolního UT.
X19	Vybourání stávajících nepoužívaných vstupních dveří do kotelny, včetně zárubně.
X20	Předsazení odfuku plynu z kotelny dále od fasády.
X23	Odbourání betonové podesty včetně keramické dlažby do hloubky –400 mm pod úroveň ÚT.
X28	Osekání stávající plastické omítky.
X29	Demontáž držáků vlnjak

SEVEROVÝCHODNÍ POHLED



LEGENDA

- stávající konstrukce neupravované
- odstraňované, bourané konstrukce

Vypracoval Tomáš Sýkora	Zodp. projektant Tomáš Sýkora	Tech. kontrola Tomáš Sýkora	<div>Tomáš Sýkora projektční kancelář</div>	Tomáš Sýkora BIEBLOVA 162/18 613 00 BRNO ČKAIT 1005516 MOB. 732 215 216	
Kreslil Tomáš Sýkora					
Investor Město Ivančice; Palackého náměstí 196/6, 664 91 Ivančice			Revíze R-00		
Akce SNÍŽENÍ ENERGETICKÉ NÁROČNOSTI OBJEKTU MŠ ALEXOVICE			datum 04/2026		
			účel PROVÁDĚNÍ STAVBY		
			č. zakázky 26 003		
Adresa Tovární 168/16, 664 91 Ivančice – část obce Alexovice			stavební objekt		
Dokumentace D.1.1. - ARCHITEKTONICKO-STAVEBNÍ ŘEŠENÍ D.1.1.3 - VÝKRESOVÁ ČÁST			SO 01		
Obsah výkresu BOURACÍ PRÁCE - SEVEROVÝCHODNÍ, JIHOVÝCHODNÍ POHLED			Měřítko 1:100		Č. výkresu 06